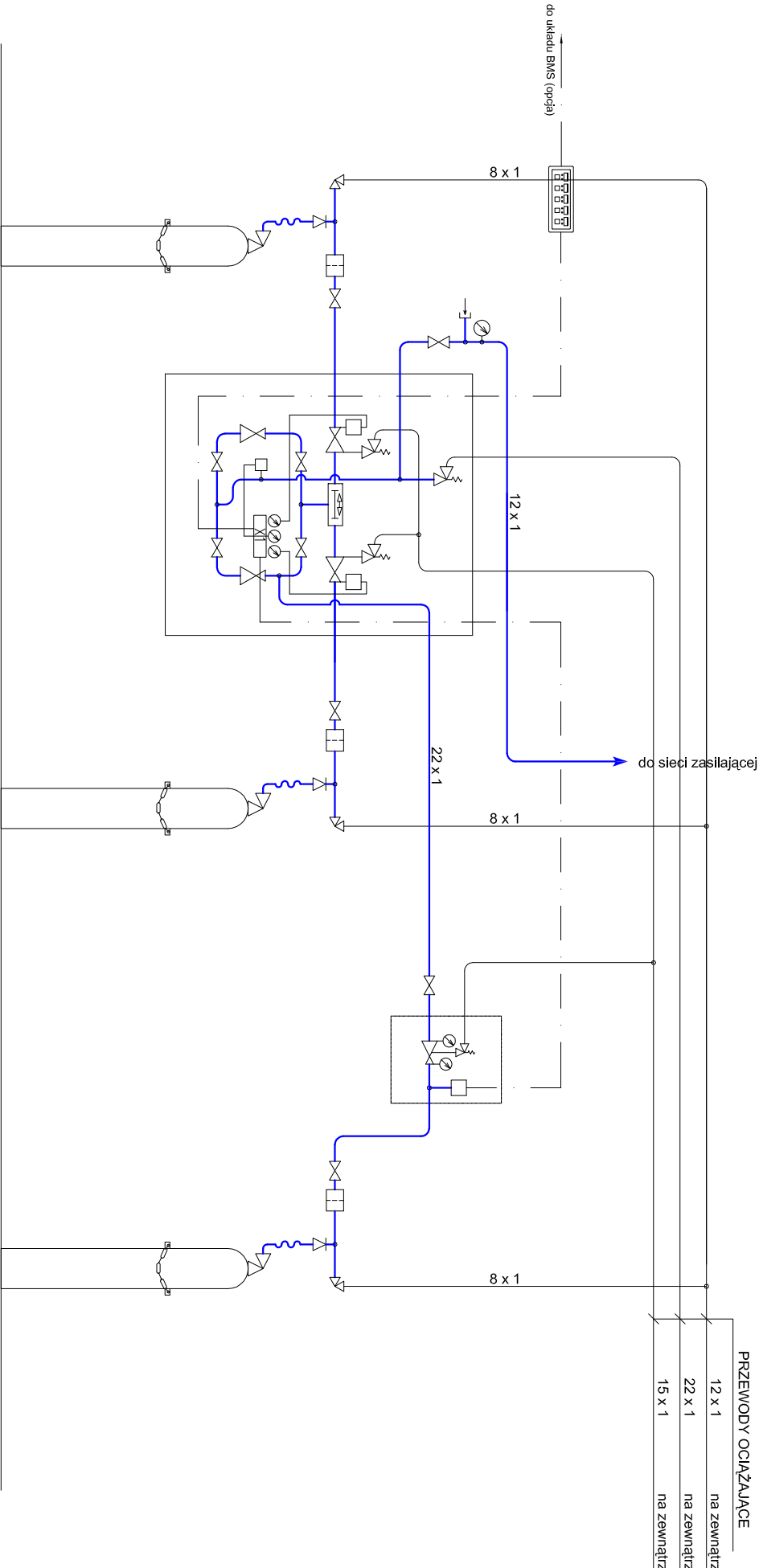


SCHEMAT CENTRALI TLENU



WYKAZ ELEMENTÓW CENTRALI TLENU	
Lp.	Nazwa elementu
1	Stacja redukcyjna tlenu - zasilanie główne
2	Jednostka redukcyjna tlenu - zasilanie rezerwowe
3	Zawór wysokiego ciśnienia z filtran spletkowym
4	Kolektor wysokiego ciśnienia lewy
5	Kolektor wysokiego ciśnienia prawy
6	Łącznik butlowy wysokiego ciśnienia O2 - pojedynczy
7	Zawór oddłączający
8	Mocowanie butli
9	Przyłącze zasilania awaryjnego O2
10	Sygnalizator stanu pracy

OBJAŚNIENIA SYMBOLI	
	ZAWÓR
	ZAWÓR ZWROTNY
	ZAWÓR BEZPIECZYSTWA
	ZAWÓR ODCIĄŻAJĄCY (NADMIAROWY)
	REDUKTOR CIŚNIENIA
	MIERNIK CIŚNIENIA
	CIŚNIENIOWY PRZEKĄŻNIK ALARMOWY
	MANOMETR KONTAKTOWY
	PRZYŁĄCZE ZASILANIA AWARYJNEGO
	FILTR
	AUTOM. ZAWÓR PRZELĄCZAJĄCY
	LISTWA ZACISKOWA SYGNAŁÓW STANU PRACY
	POŁĄCZENIE ELASTYCZNE
	BUTLA

OZNACZENIA RUROCIĄGÓW

- tlen - O2
 - wyrzut gazu z zaworów bezpieczeństwa i zaworów oddłączających
 - przewody elektryczne - sygnalizacyjne
- PS 1: Przewód sygnalizacyjny YTKSY 2x2x0 5mm2 dla sygnalizacji gotowości do pracy 3, źródła zasilania
- PS 2: Przewód sygnalizacyjny YTKSY 5x2x0 5mm2 dla sygnalizacji alarmowych:
- lewa bateria butlowa pełnaprusia
 - prawa bateria butlowa pełnaprusia
 - wzrost ciśnienia roboczego >6 bar
 - spadek ciśnienia roboczego <4 bar
 - gotowość do pracy 3, źródła zasilania

PHU "TESAN" PRACOWNIA PROJEKTOWA 87-134 Zławieś Wielka, Przysiek ul. Kanarkowa 8 NIP 956-138-49-36 tel./fax, (56) 655 77 24 kom. 607 573 904, e-mail: phutesan@onet.pl			
Nazwa zadania:	Budowa Samodzielnego Publicznego Pogotowia Ratunkowego i Powiatowego Centrum Pomocy rodzinie w ramach zadania: „Budowa obiektu celu publicznego przy ul. Raciborskiego w Pruszczu Gdańskim”		
Lokalizacja:	PRUSZCZ GDAŃSKI, ul. Raciborskiego działka budowlana		
Inwestor :	Starostwo Powiatowe w Pruszczu Gdańskim ul. Wojska Polskiego 16, 83-000 Pruszcz Gdański		
Projektant:	mgr inż. Marcin Janowicz upr. w specjalności Instalacyjno-Inżynieryjnej nr 65/Gd/00	Podpis:	
Sprawozdawca:	mgr inż. Tomasz Wikłewicz upr. w specjalności architektonicznej nr 109/Gd/01	Podpis:	
Bransza:	GAZY MEDYCZNE	Etap:	PROJ. WYKONAWCZY
SCHEMAT CENTRALI TLENU			Nr rys. 63
Data: kwiecień 2016 r.		Skala: – –	